

מצמצמים פערים בתעסוקה - מצמצמים פערים בחברה

2019

פערי העוני והפערים החברתיים בישראל הולכים ומעמיקים, כשרבים נותרים מאחור - ללא ביטחון תעסוקתי, השכלה הולמת או הזדמנות תעסוקתית ראויה. הפער שבין המרכז לפריפריה ובין חברות ומגזרים הולך ומעמיק ופוגע במרקם החברתי.

הנסיון והמחקרים מוכיחים כי הדרך האפקטיבית לצמצום הפערים בחברה, מתחילה בצמצום פערי התעסוקה וההשכלה.

ארגון 'בעצמי' משלב, מקדם בתעסוקה ומשקם אוכלוסיות מעוטות-הזדמנויות בישראל. אנו מעניקים להם כלים, מיומנויות והזדמנות בכדי שיעלו אותם על מסלולי תעסוקה, השכלה ועצמאות כלכלית. את כל זאת אנחנו מעניקים לכל מי שזקוק לנו, ולשם כך פועלים בפריסה ארצית ובארבעה תחומים מרכזיים:

קידום

אנו מסייעים לעובדים עניים לגשר על פערים, להשלים השכלה ומיומנויות, ולהתפתח ולהתקדם מקצועית.

שילוב

אנו מסייעים למי שמחוץ לעולם העבודה לפרוץ חסמים אישיים, מקצועיים, תרבותיים וגיאוגרפיים, ולהשתלב בעבודה המתאימה לשאיפות ולכישורים.

חינוך

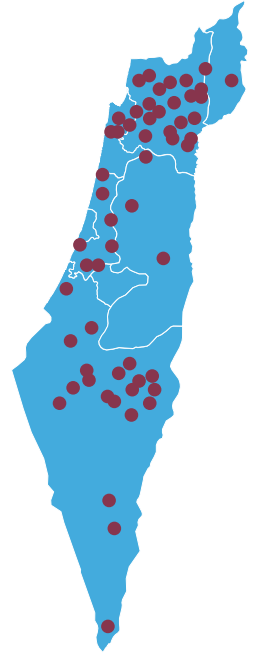
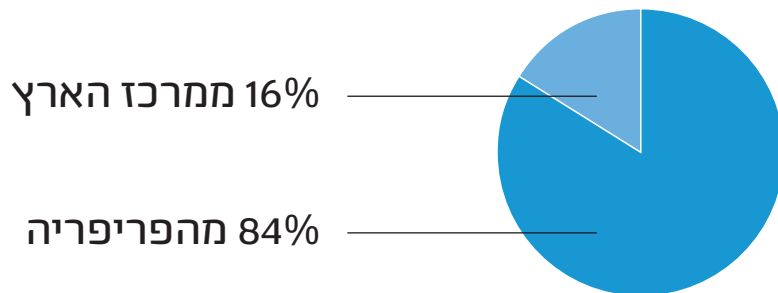
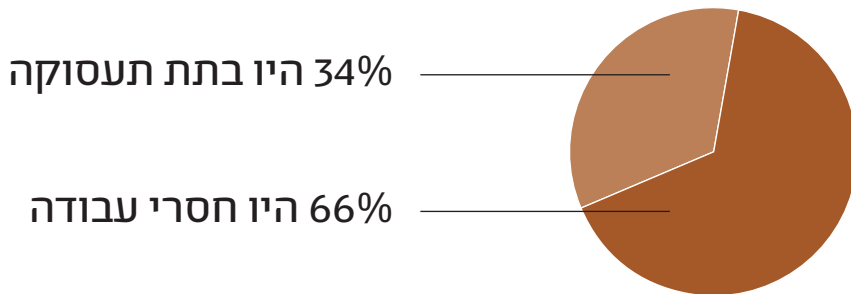
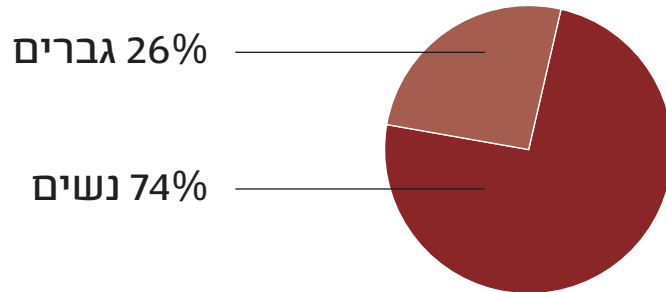
אנו מעודדים ילדים ובני נוער לשאוף, להצליח ולהאמין ביכולותיהם, תוך פיתוח כישורים וכישרונות, בהתאמה לעולם העבודה העתידי.

שיקום

אנו מלווים נשים נפגעות אלימות, מעצימים אותן ומעניקים להן כלים להתבססות מקצועית ואישית מחודשת, תוך יצירת אפשרויות תעסוקתיות מיטיבות.

2019 - בעצמי מגיע רחוק:

16,913 מוטבים



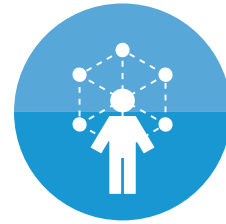
150 מוקדי פעילות

מענה ייחודי המותאם לכל אוכלוסייה



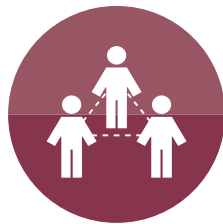
מרכזים

- 16 מרכזים
- 10,138 משתתפים
- 6,456 נשים
- 8,000 שעות ליווי אישי
- 216 מלגות ומענקים



תכניות שטח

- 4,896 משתתפים בוגרים
- 1,288 ילדים בקהילה
- 225,725 שעות ליווי אישי
- 662 מענקים ומלגות
- 403 שעות של סדנאות
ניהול פיננסי
- 3,494 שעות של סדנאות
תעסוקה



מכירת שירותים לארגונים

- 312 משתתפים
- 300 שעות של סדנאות תעסוקה
- 100 שעות ליווי אישי



קו סיוע

- 1,319 פונים
- 2,400 שעות ליווי אישי
- 28 מתנדבים

פעילות חדשה ב-2019

בהפעלה ושותפות של 'בעצמי' עבור משרד העבודה, הרווחה והשירותים החברתיים

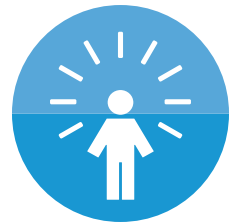
מרכזי ריאן - שילוב וקידום תעסוקתי בחברה הערבית, והתמודדות עם אתגרי התעסוקה של נשים בדואיות

הפעלת תשעה מרכזי הכוונה תעסוקתית עבור אלפים מהחברה הערבית והבדואית, באזור המרכז והדרום. המרכזים מציעים תשתית תעסוקתית, הכשרות מקצועיות, הכוונה וחונכות ליזמות עסקית, ומנגנונים תומכי תעסוקה, כגון השמה, הקניית מיומנויות והכשרות מקצועיות. הפעילות הינה בדגש על השגת היעד הלאומי להעלאת שיעור ואיכות התעסוקה בקרב נשים ערביות.



דף חדש - שיקום תעסוקתי של נשים נפגעות אלימות

הפעלת תכנית לנשים נפגעות אלימות ולילדיהן, אשר יוצאות ממקלטים ועושות את הצעדים הראשונים לעצמאות. התכנית פועלת מתוקף [חוק שירותי רווחה](#) (זכויות נשים ששהו במקלט לנשים מוכות), תשע"ג-2012. מטרת התכנית הינה יציאה של הנשים וילדיהן ממעגל האלימות ויצירת אופק לדף חדש של חיים עצמאיים כלכליים ואישיים בקהילה. הליווי לו זוכות הנשים הוא פרטני וכולל שיקום תעסוקתי וכלכלי, מיצוי זכויות, יצירת תשתית לניהול חיים עצמאיים, העצמה והתפתחות אישית, תמיכה בהורות וחיבור לקהילה. כל אישה גם זוכה למענק הסתגלות.



השפעת הפעילות של בעצמי ב-2019

67%

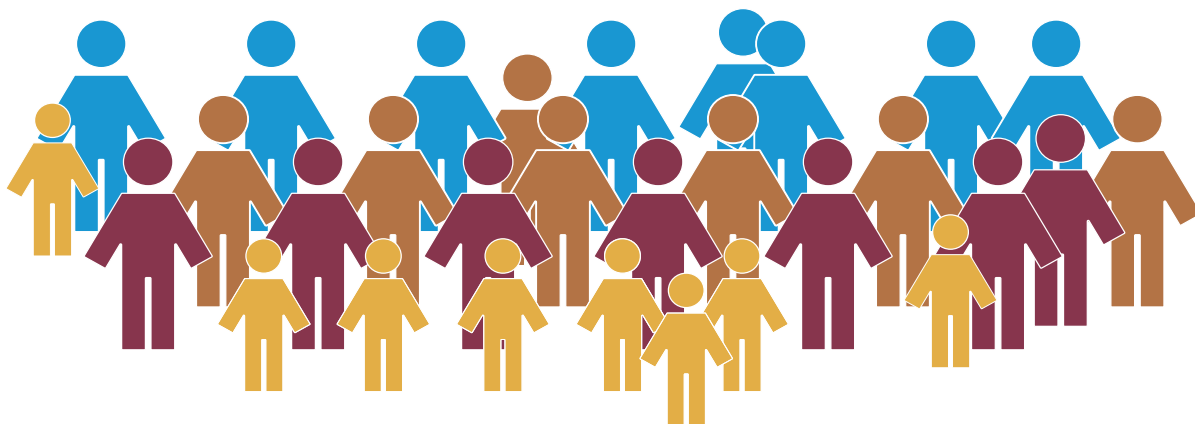
מהמשתתפים בתכניות שולבו או
קודמו בתעסוקה

85%

מהמשתתפים בתכניות דיווחו על עלייה
בתחושת החוללות העצמית

75%

מהילדים הציגו שיפור במדדי
"תפיסת עתיד"



לא היינו מצליחים לעשות זאת ללא השותפים שלנו



האתגר הוא גדול ובעצמי זקוקה לשיתופי פעולה משמעותיים עם
חברים ותומכים המבינים את דחיפות הבעיה ורוצים למגר אותה.
הצטרפו אלינו!

לתרומה ולתמיכה לחצו כאן

למידע נוסף חייגו: 2119 *

לפרטים נוספים:  

www.be-atzmi.org.il

